

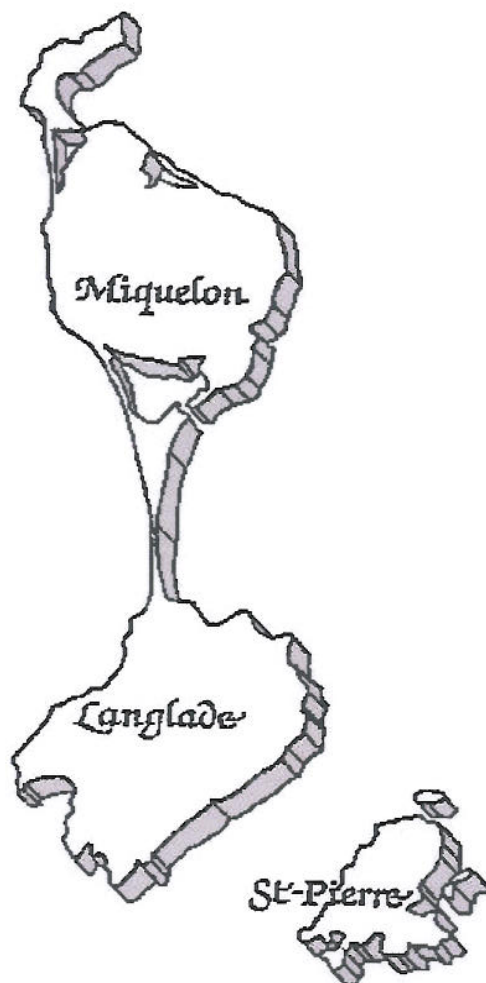


Ministère de l'emploi, de la cohésion sociale et du logement

SITUATION DE L'EMPLOI à SAINT-PIERRE ET MIQUELON

SYNTHESE MENSUELLE

Mai 2007



SAINT-PIERRE ET MIQUELON

Service du Travail, de l'Emploi et de la Formation Professionnelle

Angle des rues des Petits Pêcheurs et Abbé Pierre Gervain - B.P. 4212
97500 SAINT-PIERRE ET MIQUELON

☎: 05.08.41.19.60 - 📠: 05.08.41.19.61 - 💻: stefp.975@travail.gouv.fr

COMMENTAIRES MAI 2007



Avec 304 demandeurs d'emploi inscrits en catégorie I à l'ANPE à fin mai 2007, on se situe dans l'exacte moyenne des données enregistrées à pareille époque ces cinq dernières années. En un mois, le reflux de la demande d'emploi est de 58 (304 contre 362) ; il est plus marqué à St Pierre (230 demandeurs contre 281 un mois plus tôt) qu'à Miquelon (74 contre 81).

Les premiers effets de la reprise saisonnière profitent cependant un peu moins aux jeunes (123 contre 139 : leur proportion dans la demande globale progresse de deux points et atteint 40%), et aux demandeurs d'emploi de longue durée (69 contre 74 : leur part dans la demande globale dépasse 22%, malgré la mise en place des premières actions collectives d'insertion). La répartition hommes/femmes (57/43) ne varie pas sur le mois.

Les mouvements sur le marché du travail se traduisent par 27 nouvelles inscriptions (dont 13 pour fin de contrat) et 85 radiations, dont 15 pour reprise d'activité, 13 pour défaut de pointage, 21 pour entrée en stage de formation ou d'insertion, mais aussi 30 pour conclusion d'un contrat aidé de la politique de l'emploi. Le phénomène marquant de ce mois de mai aura été la mise en place d'un programme d'emplois communaux à Miquelon, rendu nécessaire cette année encore, par l'atonie de l'activité marchande de ce bassin d'emploi.











Au plan sectoriel, tous les secteurs connaissent le frémissement de la reprise, à l'exception du secteur agriculture et pêche, où les inscriptions stagnent.

Les dispositifs de la politique de l'emploi mobilisés en cours de mois ont concerné l'emploi marchand (deux contrats d'accès à l'emploi) et surtout le secteur non marchand (10 entrées en insertion et 30 contrats d'accompagnement dans l'emploi).

L'ANPE a reçu 22 offres, en dehors du plan d'emploi de Miquelon, et en a pourvu 20.

**SITUATION FLASH SUR L'EMPLOI
A SAINT-PIERRE ET MIQUELON**

MAI 2007

		Tendances sur 1 mois
D.E.F.M. (Catégorie 1)	304	 - 58
Hommes	173	 - 33
Femmes	131	 - 25
Jeunes (<i>jusqu'à 30 ans révolus</i>)	123	 - 16
CLD 12 mois	52	
D.E.E. (Demandes d'emploi enregistrées)	27	 - 29
D.E.S. (Demandes d'emploi sorties)	85	 + 56
CAE en cours	49	 + 30
CEC en cours	5	
Emploi-Jeunes/conventions triennales	8	

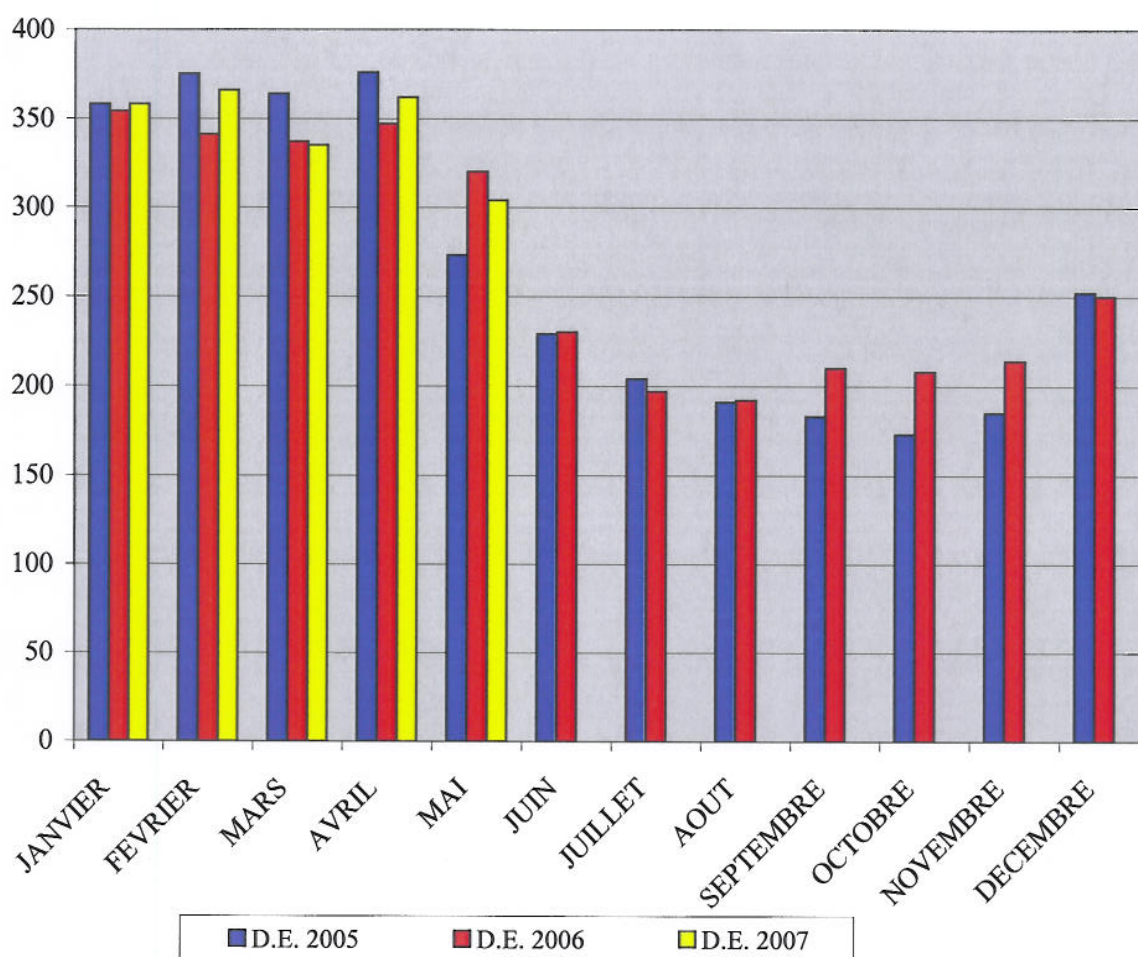
**SITUATION DE L'EMPLOI
SAINT-PIERRE ET MIQUELON**

MAI 2007

DEMANDEURS D'EMPLOI INSCRITS A L'ANPE EN FIN DE MOIS (DEFM)

Catégorie 1 : personne sans emploi, immédiatement disponible à la recherche d'un contrat à durée indéterminée à temps plein.

		Janv.	Fev.	Mars	Avril	Mai	Juin	Juillet	Août	Sept.	Oct.	Nov.	Déc.
2003	Nombre	374	354	339	354	326	273	202	163	174	171	193	252
	Evolution Annuelle	-7,20%	-6,10%	-8,63%	0,28%	8,67%	24,66%	10,38%	-2,40%	-17,92%	-21,92%	-9,39%	-9,35%
2004	Nombre	321	335	329	342	304	230	169	170	173	182	212	283
	Evolution Annuelle	-14,17%	-5,37%	-2,95%	-3,39%	-6,75%	-15,75%	-16,34%	4,29%	-0,57%	6,43%	9,84%	12,30%
2005	Nombre	358	375	364	376	273	229	204	191	183	173	185	252
	Evolution Annuelle	11,53%	11,94%	10,64%	9,94%	-10,20%	-0,43%	20,71%	12,35%	5,78%	-4,95%	-12,74%	-10,95%
2006	Nombre	354	341	337	347	320	230	197	192	210	208	214	250
	Evolution Annuelle	-1,12%	-9,07%	-7,42%	-7,71%	17,22%	0,44%	-3,43%	0,52%	14,75%	20,23%	15,68%	-0,79%
2007	Nombre	358	366	335	362	304							
	Evolution Annuelle	1,13%	7,33%	-0,59%	4,32%	-5,00%							



LE MARCHE DU TRAVAIL A SAINT-PIERRE ET MIQUELON

MAI 2007

		MAI 2007	Avril 2007	MAI 2006	Variation en % par rapport	
					au mois précédent	même mois année précédente
D.E.F.M. Catégorie 1	ST-PIERRE	230	281	247	-18,1%	-6,9%
	MIQUELON	74	81	73	-8,6%	1,4%
	ARCHIPEL	304	362	320	-16,0%	-5,0%
Offre d'emploi non satisfaite en fin de mois	ARCHIPEL	8	3	8		
D.E.F.M. Indemnisés <i>doni</i>	ARCHIPEL	245	327	256	-25,1%	-4,3%
D.E. en A.S.S.		15	15	12	0,0%	25,0%
Personnes en AS FNE		4	4	7	0,0%	-42,9%

DEMANDEURS D'EMPLOI EN FIN DE MOIS

Catégorie 1 DE recherchant CDI à temps plein	304	362	320	-16,0%	-5,0%
Catégorie 2 DE recherchant CDI à temps partiel	22	23	27	-4,3%	-18,5%
Catégorie 3 DE recherchant CDD temporaire ou saisonnier	46	50	42	-8,00%	9,52%
TOTAL 1 + 2 + 3	372	435	389	-14,5%	-4,4%
Catégorie 4 DE non immédiatement disponibles	44	42	42	4,76%	4,76%
Catégorie 5 Changement d'emploi	32	30	24	6,67%	33,33%
Catégorie 6 DE non disponibles CDI temps plein	61	44	43	38,64%	41,86%
Catégorie 7 DE non disponibles CDI temps partiel	2	1	2	100,00%	0,00%
Catégorie 8 DE non disponibles CDD temporaire ou saisonnier	3	2	4	50,00%	-25,00%
TOTAL INTEGRAL	514	554	504	-7,22%	1,98%

LES MOUVEMENTS SUR LE MARCHÉ DU TRAVAIL

Avril 2007

	MAI 2007	AVRIL 2007	MAI 2006
NOMBRE D'INSCRIPTIONS			
<u>Motifs :</u>			
- Licenciement économique	2	0	2
- Licenciement économique / PAP anticipé	0	0	2
- Autres licenciements	0	0	5
- Démissions	2	0	2
- Fin de contrat	13	40	30
- Première entrée sur le marché	0	1	2
- Autres cas (dont fin de CRP)	6	11	12
- Reprise d'activité après + de 6 mois	1	0	0
- Autres	0	0	0
- Sortie de stage	2	2	0
- Rupture CNE à l'initiative de l'employeur	0	0	0
- Fin de mission d'intérim	0	0	0
- Fin de maladie	1	2	0
- entrée en CRP	0	0	0
	27	56	55

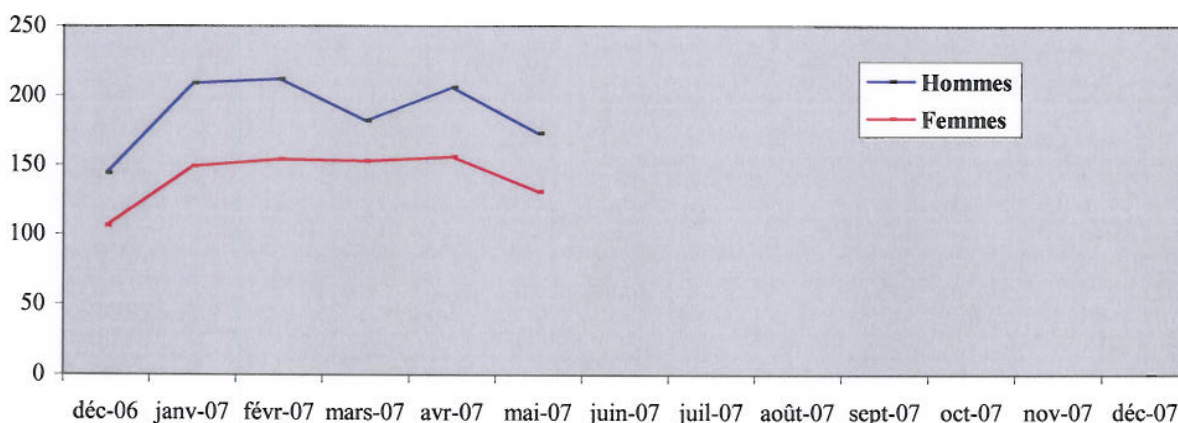
	MAI 2007	AVRIL 2007	MAI 2006
NOMBRE DE RADIATIONS			
<u>Motifs :</u>			
- Travail	15	18	50
- Défaut de pointage	13	7	13
- C.A.E. / C.E.C. (entrées directes)	30	1	3
- Formation professionnelle / stages d'insertion	21	3	16
- Maladie-Maternité	0	0	0
- Autres cas	6	0	0
	85	29	82

**DONNEES LOCALES SUR LE CHÔMAGE PAR BASSIN D'EMPLOI
PAR TRANCHE D'ÂGE DES D.E.F.M. EN CATEGORIE 1
ET MESURE DU CHÔMAGE DE LONGUE DURÉE**

MAI 2007

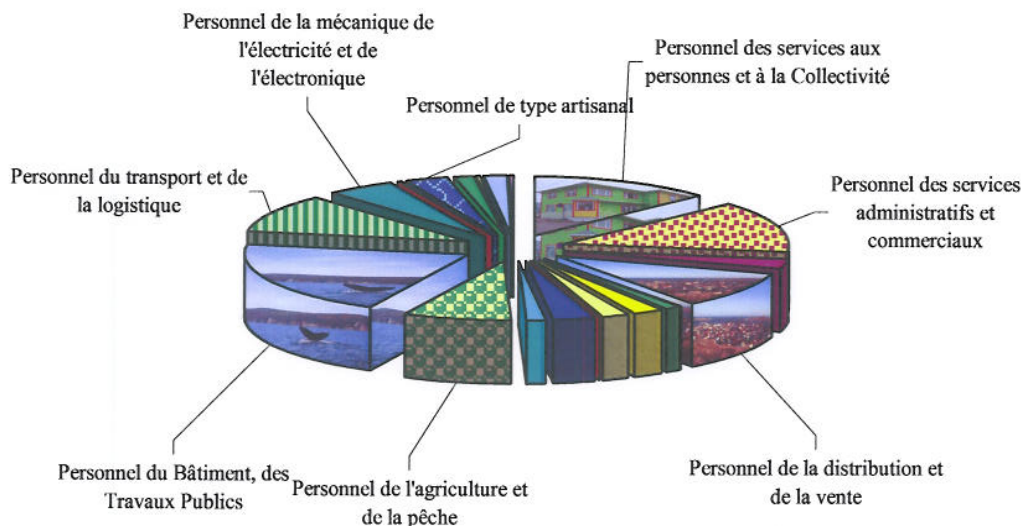
RUBRIQUES		BASSIN D'EMPLOI				ENSEMBLE DE L'ARCHIPEL		TAUX GÉNÉRAL
		SAINT-PIERRE		MIQUELON		DE L'ARCHIPEL		
		Données brute	%	Données brute	%	Données brute	%	
Jeunes jusqu'à 30 ans	H	51	54%	18	62%	69	56%	22,70%
	F	43	46%	11	38%	54	44%	17,76%
	E	94	100%	29	100%	123		40,46%
de 31 à 49 ans	H	69	59%	17	46%	86	56%	28,29%
	F	47	41%	20	54%	67	44%	22,04%
	E	116	100%	37	100%	153		50,33%
50 ans et plus	H	14	70%	4	50%	18	64%	5,92%
	F	6	30%	4	50%	10	36%	3,29%
	E	20	100%	8	100%	28		9,21%
Ensemble des D.E.F.M.	H	134	58%	39	53%	173	57%	56,91%
	F	96	42%	35	47%	131	43%	43,09%
	E	230	100%	74	100%	304		100,00%

Chômage de longue durée		hommes	femmes	hommes	femmes	hommes	femmes	
		12/24 mois	18	19	7	8	25	
	<i>s-total</i>	37		15		52		
	24/36 mois	1	6	0	4	1	10	3,6%
	<i>s-total</i>	7		4		11		
	+ 3 ans	4	2	0	0	4	2	2,0%
	<i>s-total</i>	6		0		6		
	<i>s-total</i>	23	27	7	12	30	39	
	<i>total</i>	50		19		69		22,7%



DEMANDEURS D'EMPLOI
au 31 MAI 2007
PAR GRANDS SECTEURS D'ACTIVITES

SECTEURS D'ACTIVITES		ST-PIERRE	MIQUELON	TOTAL
11-	Personnel des services aux personnes et à la Collectivité	31	9	40
12-	Personnel des services administratifs et commerciaux	34	8	42
13-	Personnel de l'industrie hôtelière	5	3	8
14-	Personnel de la distribution et de la vente	23	8	31
21-	Professionnels des arts et du spectacle	0	0	0
22-	Professionnels de la formation initiale et continue	3	0	3
23-	Professionnels de l'intervention sociale, du développement local et de l'emploi	6	1	7
24-	Professionnels de la santé - Professions para-médicales	6	0	6
31-	Professionnels de la santé - Professions médicales	0	0	0
32-	Cadres administratifs et professionnels de l'information et de la communication	9	0	9
33-	Cadres commerciaux	4	0	4
41-	Personnel de l'agriculture et de la pêche	10	14	24
42-	Personnel du Bâtiment, des Travaux Publics	45	17	62
43-	Personnel du transport et de la logistique	28	4	32
44-	Personnel de la mécanique de l'électricité et de l'électronique	11	4	15
45-	Personnel des industries de Process	0	0	0
46-	Personnel autres industries	1	0	1
47-	Personnel de type artisanal	5	4	9
52-	Techniciens industriels	4	0	4
53-	Cadres techniques de l'industrie	1	0	1
61-	Agents de maîtrise, techniciens et cadres techniques hors industrie	4	1	5
00-	Divers	0	1	1
TOTAL		230	74	304

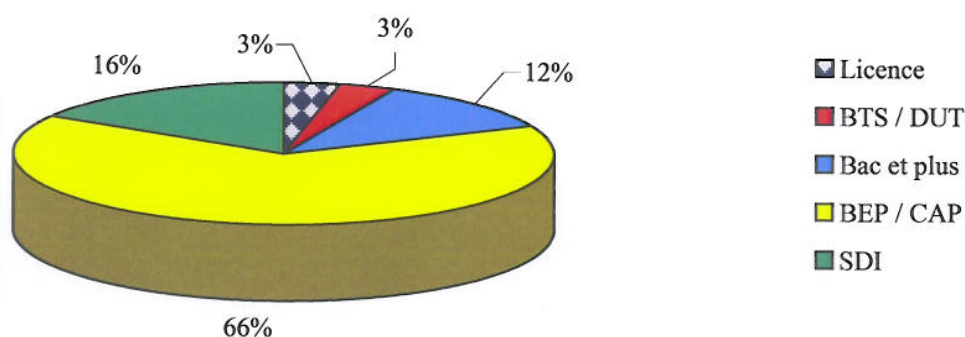


RÉPARTITION PAR NIVEAU DE FORMATION

MAI 2007

NIVEAUX	Nombre		
	Saint-Pierre	Miquelon	Total
Formation de niveau égal ou supérieur à celui de la Licence ou des Ecoles d'Ingénieurs (Équivalent au niveau II ou I de l'Éducation Nationale)	10	0	10
Formation du niveau du Brevet de Technicien Supérieur ou du Diplôme des Instituts Universitaires de Technologie et de fin de premier cycle de l'enseignement supérieur (Équivalent au niveau III de l'Éducation Nationale)	10	0	10
Formation de niveau équivalent à celui du Baccalauréat ou du Brevet Technicien Diplôme obtenu du Baccalauréat ou du Brevet de Technicien (Équivalent au niveau IV de l'Éducation Nationale)	31	5	36
Diplôme obtenu du Brevet d'Études Professionnelles (BEP) et du Certificat d'Aptitude Professionnelle (CAP) Formation du niveau BEP ou CAP (Équivalent au niveau V de l'Éducation Nationale)	148	50	198
Pas de formation allant au-delà de la fin de la scolarité obligatoire (Équivalent au niveau VI de l'Éducation Nationale)	31	19	50
TOTAL	230	74	304

Répartition sur l'Archipel



PRINCIPALES ACTIONS DE LA POLITIQUE DE L'EMPLOI

Données au 31 MAI 2007

	Flux du mois	Effectif en charge	CUMUL ANNÉE		
			2007	2006	2005
Emploi aidé dans le secteur non marchand					
- CES (aucune nouvelle mesure à/c 2006)		0			
. Conventions					16
. Avenants					28
- CAE (Contrat d'Accompagnement dans l'Emploi à/c 2006)		49			
. Conventions	30		34	35	
. Avenants	2		9	9	
- CEC (aucune nouvelle mesure à/c 2006)		5			
. Conventions					4
. Avenants (renouvellements jusqu'à terme)	0		3	4	10
- Emplois-Jeunes / Conventions pluriannuelles		8			
Emploi aidé dans le secteur marchand					
- <u>Contrats d'Accès à l'Emploi</u> (CAE-DOM)	2	26	5	15	18
- <u>Contrats en alternance</u>					
. Apprentissage	0	6	0	8	6
. Contrat de professionnalisation	0	0	0	0	1
- <u>Chômage partiel</u>					
. Nombre d'heures autorisées	0,00	0	0,00	35185,50	40 274,00
- <u>Créations d'entreprise</u>					
. Chéquiers conseil délivrés	0		3	0	2
. Projets Initiative Jeunes (volet création)	0		0	5	5
Insertion - Formation					
- SFIP Collectifs (entrées en stage)	9	9	9	28	26
- SFIP Individuels (entrées en stage)	1	3	4	8	4
- TRACE (accompagnement personnalisé jeunes à/c 2005)	0	0	0	3	6
- PIJ (volet Formation)	0	14	2	27	21
Accompagnement des restructurations - Préretraites					
- <u>FNE formation ou adaptation</u>		0			
. Conventions signées	0		0	0	1
. Bénéficiaires potentiels	0				0
- <u>Allocations spécifiques FNE</u>		4			
. Conventions signées	0				0
. Bénéficiaires potentiels	0				0
- <u>Allocations préretraite progressive</u>		0			
. Conventions signées	0				0
. Bénéficiaires potentiels	0				0

RÉPARTITION DES OFFRES D'EMPLOI ENREGISTRÉES
(Secteurs marchands et non-marchands)

mai 2007

SECTEURS D'ACTIVITES	Nature des contrats			Total 1	Offres pourvues	Offres en attente	Offres annulées
	type A *	type B *	type C *				
Presse, communication				0			
Secrétariat				0			
Comptabilité	1			1	1		
Informatique				0			
Agriculture et pêche		1		1	1		
Commerce et distribution	1	3	2	6	4	2	
Métiers du BTP		3	1	4	2	1	1
Santé		1		1	1		
Education et formation	1			1	1		
Hôtellerie et restauration		5	1	6	1	4	1
Mécanique et soudure				0			
Personnel de gardiennage				0			
Personnel de maison (entretien)				0			
Transport et manutention				0			
Administrations publiques	1	1		2	2		
Autres				0			
Offres CAE (Contrat d'Accompagnement dans l'Emploi)		37		37	37		
Total 2	4	51	4	59	49	8	2
TOTAL GENERAL DES OFFRES DEPOSEES SUR L'ANNEE.....							125
TOTAL GENERAL DES OFFRES POURVUES SUR L'ANNEE.....							102*

taux de satisfaction 81,6 %

* sur les 3 offres en attente du mois d'avril, 1 a été pourvue

* type A durables > 6 mois

* type B temporaires < 6 mois

* type C occasionnels < 1 mois

Saint-Pierre, le 19/06/07